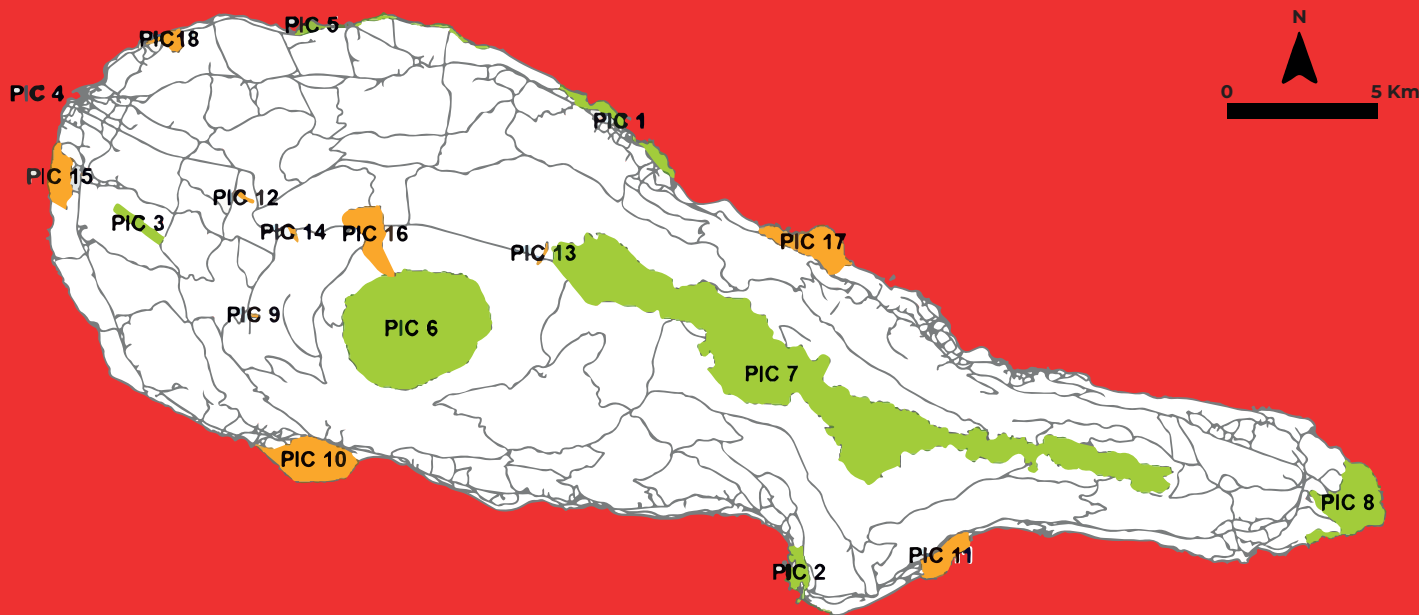


# Raid Fotográfico

“Geodiversidade que nos rodeia”

## Itinerário de Geossítios

Geoparque Açores - Geoparque Mundial da UNESCO



Lajido de  
Santa Luzia

Planalto da  
Achada

Lajido da  
Criação Velha

9 Ilhas, 1 Geoparque | 9 Islands, 1 Geopark

SEGUE-NOS EM:



Com apoio:



# Raid Fotográfico

“Geodiversidade que nos rodeia”



## GEODIVERSIDADE DA ILHA DO PICO

A ilha do Pico apresenta o ponto mais alto de Portugal, com 2350 m. É a ilha mais jovem do arquipélago e possui apenas vulcanismo de natureza basáltica s.l., quer nas formações da Montanha do Pico (estratovulcão com 3500 m de altura relativamente aos fundos marinhos envolventes), quer do vulcão em escudo do Topo, quer, ainda, na cordilheira vulcânica do Planalto da Achada, constituída por cerca de 190 centros eruptivos. Desde o povoamento ocorreram erupções históricas, em 1562/64 (Mistério da Prainha), 1718 (Mistérios de Sta. Luzia e de S. João e submarina a sul da ilha) e 1720 (Mistério da Silveira). A última erupção ocorreu em 1963, ao largo da ilha, a Norte de Cachorro, segundo uma erupção submarina do tipo “serretiano”. Na ilha do Pico foram identificados 18 geossítios, considerados como prioritários para o desenvolvimento de estratégias de geoconservação e implementação de ações de valorização. Estes representam elementos da geodiversidade açoriana, com excepcional valor, e com potencial para diversos tipos de uso.

### Fotografias

SIARAM / Geoparque Açores

### Textos

Geoparque Açores

**Geoparque Açores**  
Centro de Empresas da Horta  
Rua do Pasteleiro s/n - Angústias  
9900-069 Horta, Açores - Portugal

[www.azoresgeopark.com](http://www.azoresgeopark.com)



## PIC 5 – LAJIDO DE SANTA LUZIA

O Lajido de Santa Luzia corresponde a um extenso campo de escoadas lávicas basálticas muito fluidas, emitidas na sua maioria de partes elevadas da Montanha do Pico. Dada a morfologia lisa, aplanada e sem grandes irregularidades destas lavas, recebem a designação de “lajido”, palavra que pode ser usada como tradução do termo havaiano pahoehoe. Esta paisagem típica da ilha do Pico apresenta um vasto conjunto de estruturas e micro-relevos associados ao vulcanismo efusivo, como lavas encoroadas, lóbulos convexos (pahoehoe toes), moldes lávicos de árvores e arqueamentos do topo das escoadas lávicas (tumuli e cristas de pressão). O Centro de Interpretação da Paisagem da Cultura da Vinha da ilha do Pico integra o geossítio, promovendo e interpretando esta paisagem geocultural classificada como Património Mundial da UNESCO e que integra currais de vinha, adegas, poços de maré, rola-pipas (rampas talhada na pedra para facilitar o transporte até ao porto) e rilheiras.



## PIC 7 – PLANALTO DA ACHADA

O Planalto da Achada corresponde a uma extensa cordilheira vulcânica com cerca de 30 km de comprimento, que se estende desde as proximidades da Lagoa do Capitão até à Ponta da Ilha. Caracteriza-se pelas declivosas vertentes que a limitam a sul e a norte e pela presença na zona axial desta cordilheira de vários alinhamentos Vulcano-tectónicos de cones de escórias e de spatter e fissuras eruptivas, de orientação geral ONO-ESSE a O-E. Aqueles centros eruptivos, num total de 190, são na sua maioria cones de escórias, com dimensões e formas muito variadas, usualmente com escoadas do tipo aa associadas, que fluíram em direção ao litoral. Alguns cones evidenciam crateras (por vezes ocupadas por pequenas lagoas) múltiplas, alongadas com diversas bocas eruptivas, que refletem a tectónica associada.

Nas zonas mais antigas do Planalto da Achada é possível observar estruturas tectónicas com expressão morfológica, como é o caso da escarpa de falha da Lagoa do Capitão.



## PIC 15 – LAJIDO DA CRIAÇÃO VELHA

O Lajido da Criação Velha é constituído por extensos campos lávicos basálticos, formados por escoadas lávicas do tipo pahoehoe, localmente designadas de “lajidos”. Em toda esta área, e em especial na zona costeira, é possível observar um vasto conjunto de morfologias e estruturas típicas deste vulcanismo efusivo, como lavas encordoadas, estruturas digitais/lóbulos convexos do tipo toe, arqueamentos do topo das escoadas (tumulus e cristas de pressão) e moldes lávicos de árvores. Esta é, também, uma importante geopaisagem cultural açoriana, na medida em que o geossítio inclui diversos elementos típicos da atividade tradicional da cultura da vinha na ilha do Pico, como: currais (estrutura reticulada de muros efetuados com a pedra basáltica), rilheiras (marcas da passagem dos rodados dos carros de bois), rola-pipas (rampas talhadas na pedra), e portinhos. Este geossítio integra a Paisagem da Cultura da Vinha da Ilha do Pico, Património Mundial da Humanidade da UNESCO.

